

## Додаток Ж

## Графічна форма представлення ієрархічної моделі сталого розвитку університетської системи освіти з визначенням вагових коефіцієнтів-компонентів

Модель складу університету	
1. Місія та мета діяльності	
2. Студенти	
3. Якість навчальних програм	
4. Особистий розвиток	
5. Дослідження та розвиток	
6. Громадська користь	
7. Викладачі	
8. Матеріальні та організаційні ресурси, підсистеми:	
8.1. Вчена та спеціалізована ради	
8.2. Факультети	
8.3. Кафедри	
8.4. Лабораторії	
8.5. Аспірантура та докторантура	
8.6. Бібліотеки	
8.7. Видавництво	
8.8. Господарча частина	
8.9. Гуртожиток	
8.10. Їдальня	
8.11. Медична частина	
8.12. Фінанси, матеріали	
8.13. Будівлі та споруди	
8.14. Гараж, майстерні	
9. Адміністративно-управлінський персонал, підсистеми	
9.1. Ректорат	
9.2. Деканати	
9.3. Бухгалтерія	
9.4. Навчально-методичний відділ	
9.5. Науково-дослідна частина	
9.6. Планово-фінансовий відділ	
9.7. Міжнародний відділ	
9.8. Інформаційно-комп'ютерний центр	
9.9. Відділ працевлаштування та сприяння розвитку кар'єри	
9.10. Відділ практики	
9.11. Культурно-мистецький центр	
9.12. Відділ зв'язків з громадськістю	
10. Контроль, управління та забезпечення, підсистеми	
10.1. МОНУ, ДУС	
10.2. Облдержадміністрація	
10.3. Міськрада	
10.4. Управління освіти облдержадміністрації	
10.5. Відділи облдержадміністрації	
10.6. Відділи міської ради	
10.7. Наглядова рада, патрон	
11. Інформаційна, підсистеми	
11.1. Телебачення та радіо	
11.2. Преса	
11.3. Бібліотеки	
11.4. Видавництво	
11.5. Internet-структури	
11.6. Multimedia-центр	
12. Здоров'я та дозвілля, підсистеми	
12.1. Спортивні секції та споруди	
12.2. Клуби нетрадиційної медицини	
12.3. Клуби національної кухні	
12.4. Клуби спілкування	
12.5. Творчі програми	
12.6. Медичні заклади	
13. Культурно-мистецький центр, підсистеми	
13.1. Театри	
13.2. Музеї	
13.3. Галереї, зали	
13.4. Заклади самодіяльної творчості	
13.5. Заклади народно-прикладного мистецтва	
13.6. Міжнародні культурно-освітні програми	
14. Науково-освітньо-бізнесова, підсистеми	
14.1. ВНЗ I-IV рівнів акредитації	
14.2. ЗОІШ	
14.3. Науково-дослідні інститути, установи, лабораторії	
14.4. Виробничі та комерційні установи	
14.5. Підготовчі та професійні курси	
15. Державницька, підсистеми	
15.1. Кафедри державних установ: КМУ, ВР	
15.2. Кафедри міждержавних установ: ООН, ЮНЕСКО	
15.3. Кафедри посольств інших держав	
15.4. Клуби історії та політології	

Рис. Ж.1. Модель складу університетської системи освіти

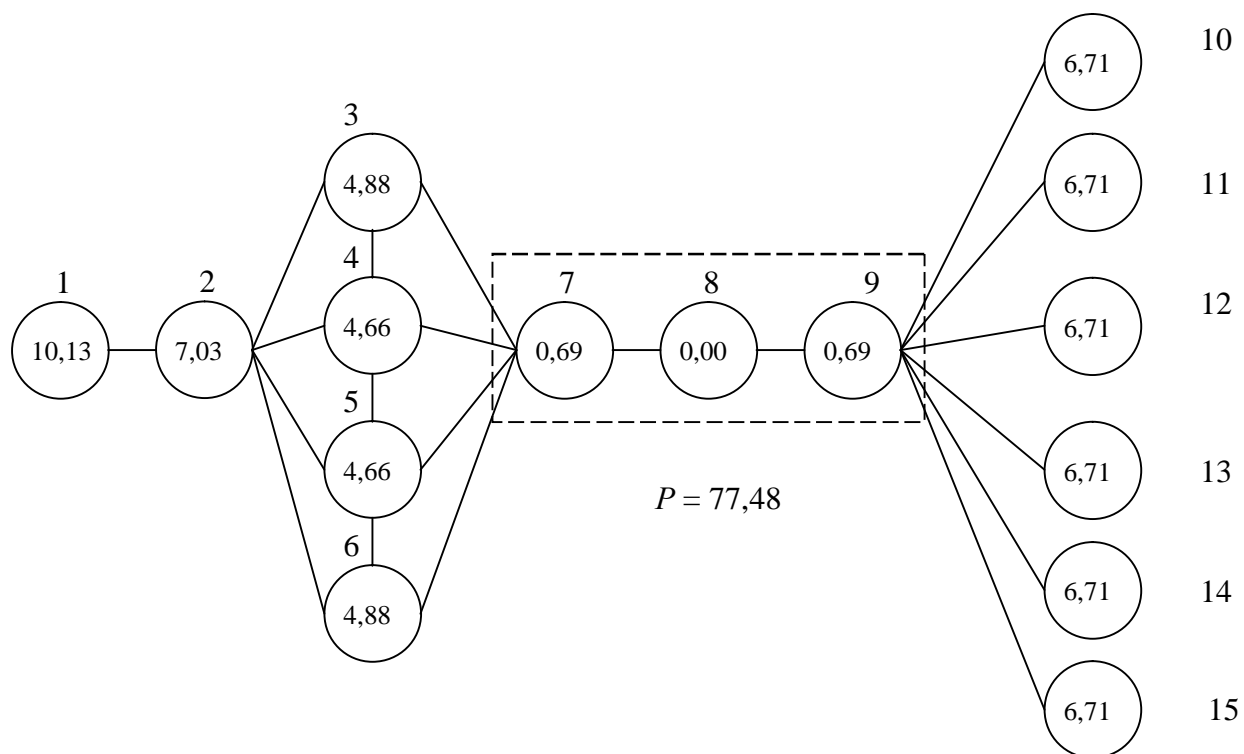


Рис. Ж.2. Граф-моделі структури, повна  $P$  та відносна  $P_i$  периферійності елементів та підсистем університетської системи освіти



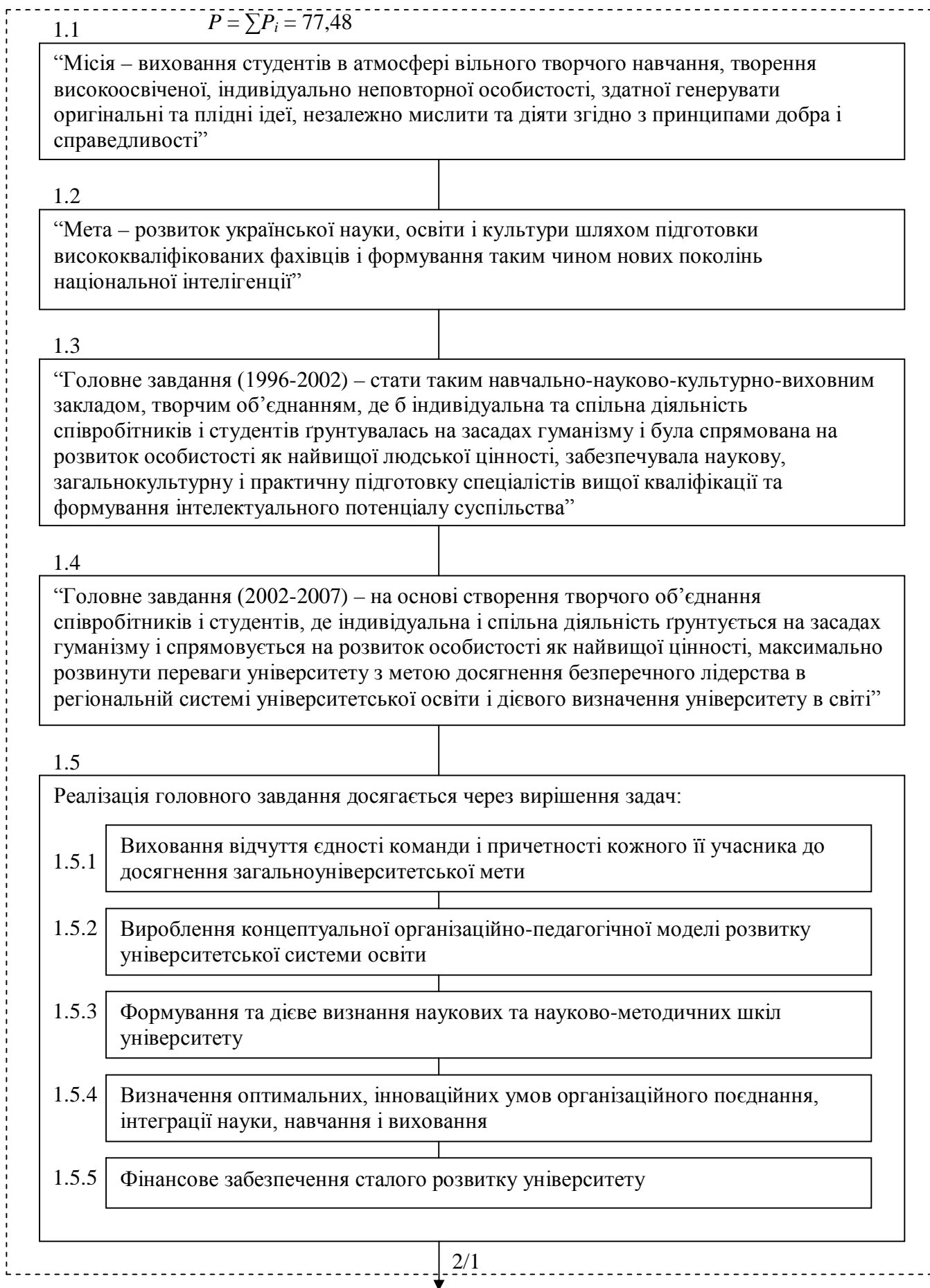


Рис. Ж.3. Модель-структурна схема підсистеми 1 “Місія та мета діяльності”

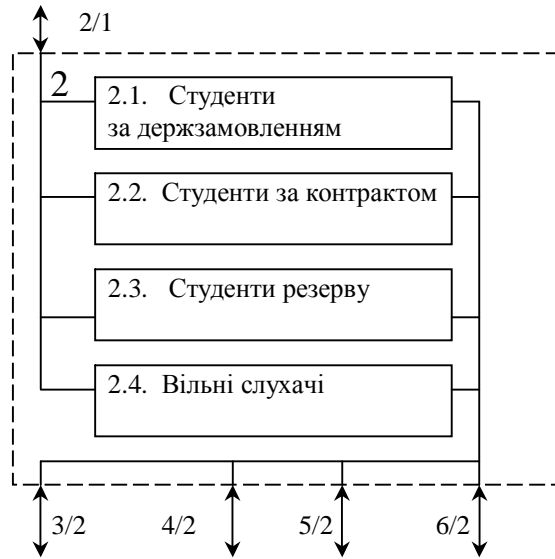


Рис. Ж.4. Модель-структурна схема підсистеми 2 “Студенти”

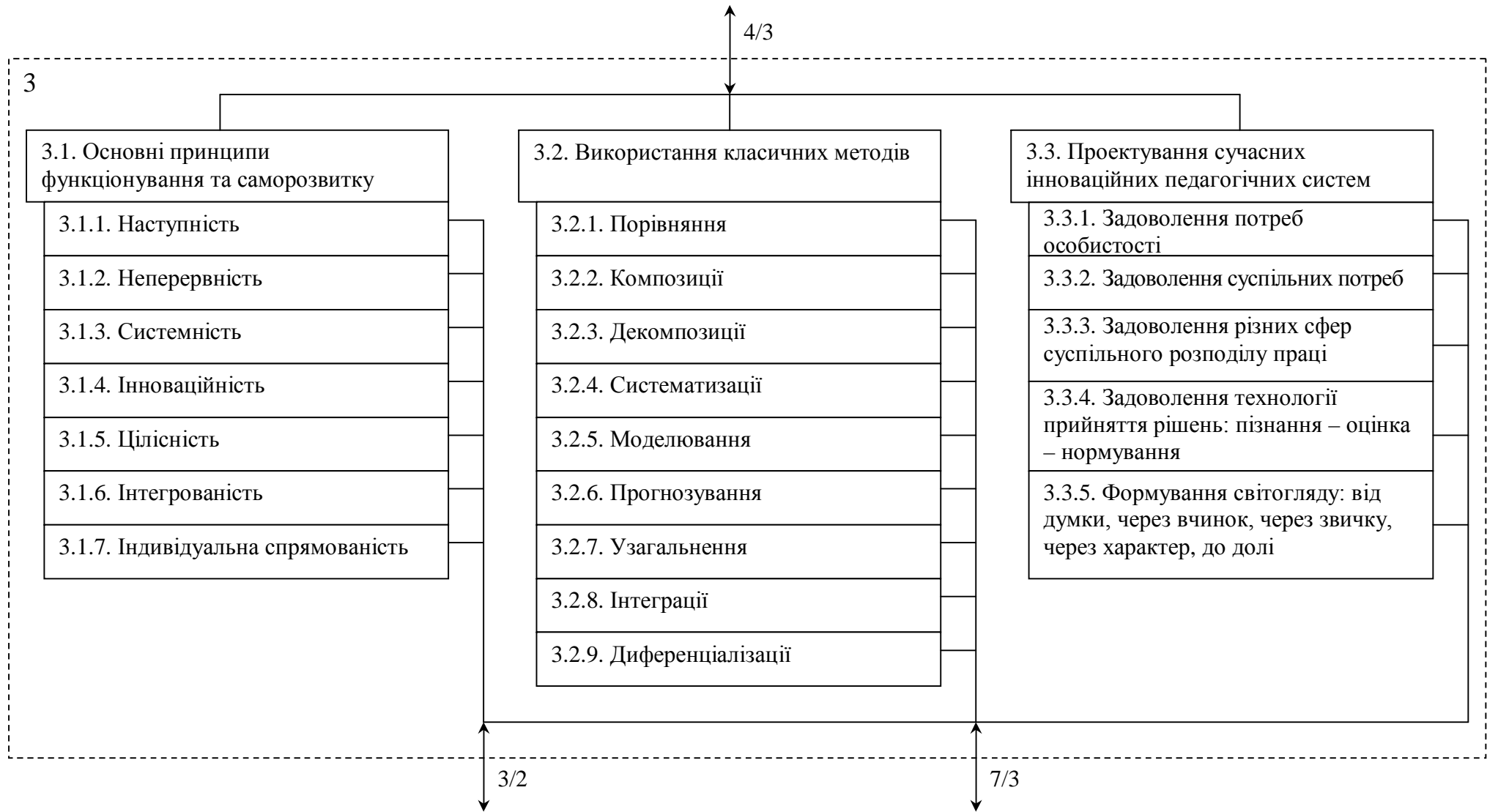


Рис. Ж.5. Модель-структурна схема підсистеми 3 "Якість програм"



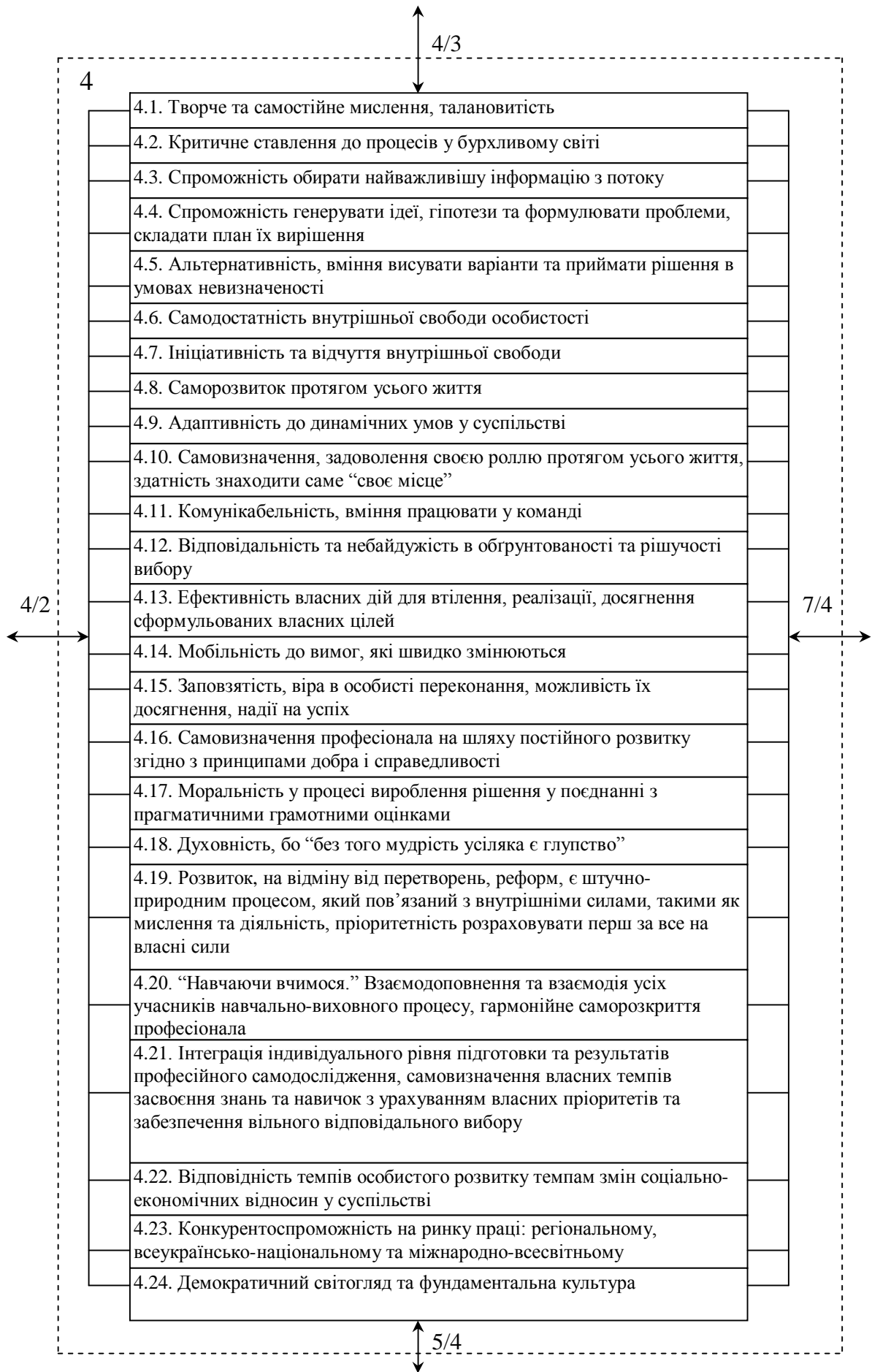


Рис. Ж.6. Модель-структурна схема підсистеми 4 "Особистий розвиток"



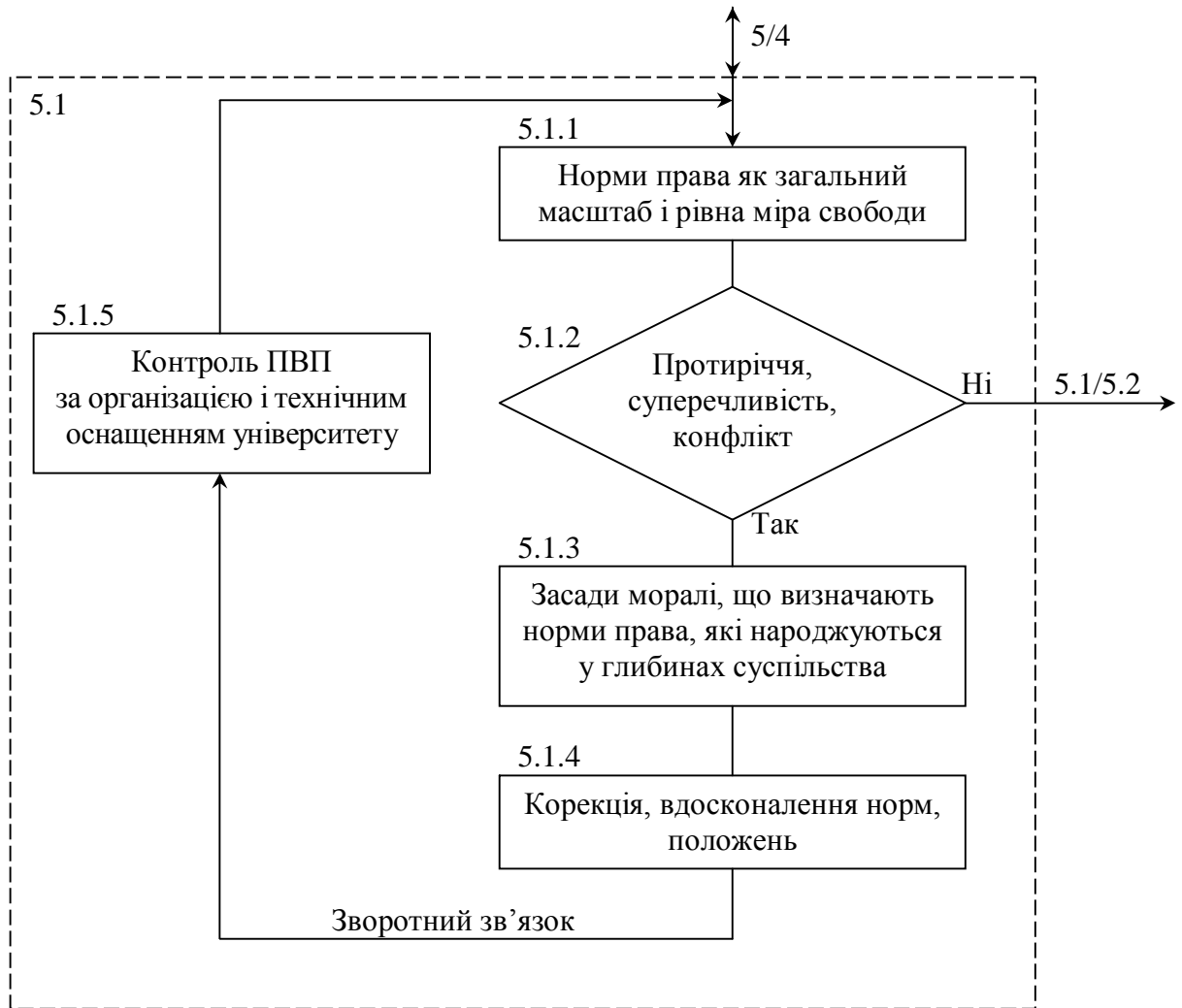


Рис. Ж.7. Модель-структурна схема блоку 5.1 “Зверхність права”  
підсистеми 5 “Дослідження та розвиток”

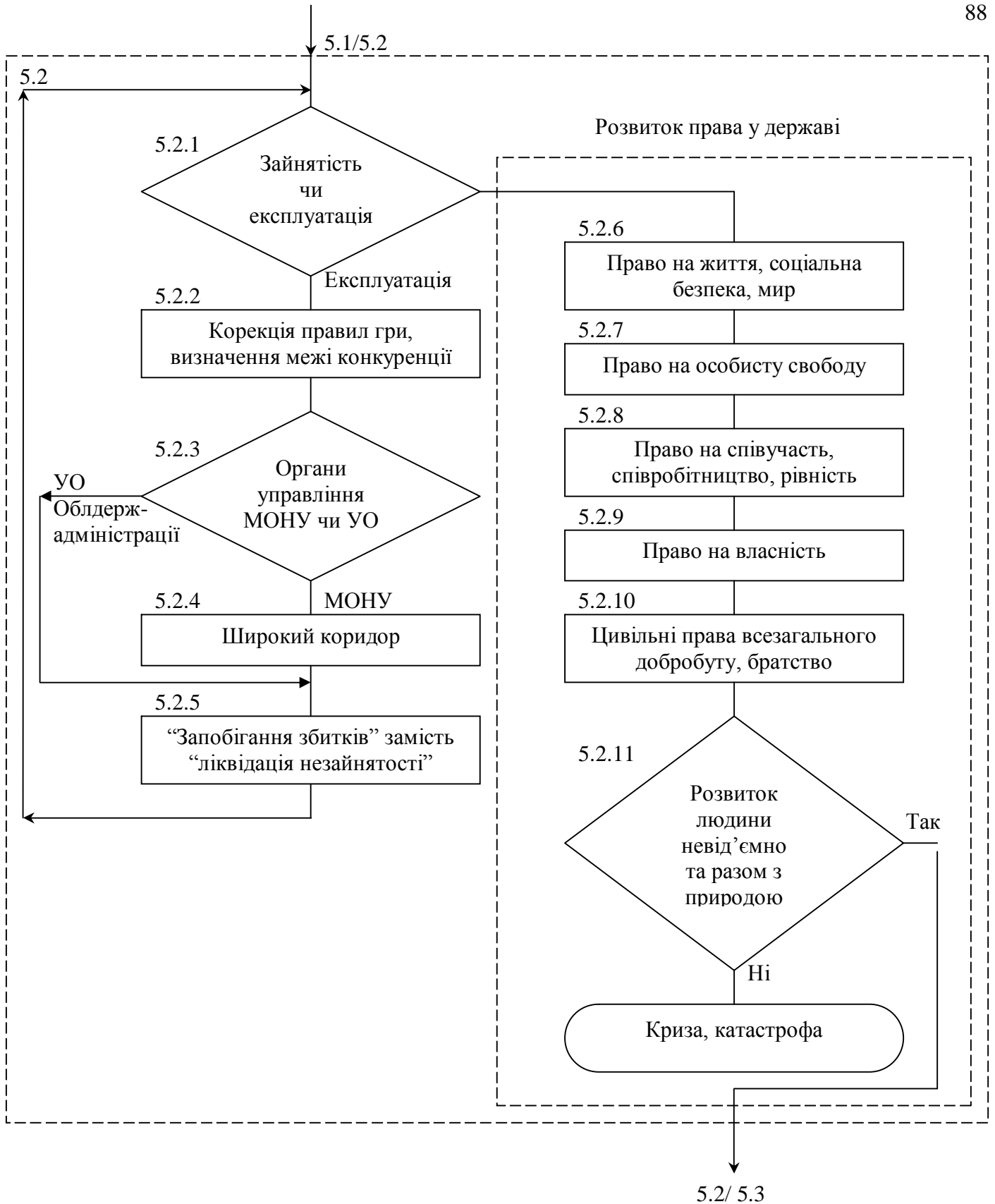


Рис. Ж.8. Модель-структурна схема блоку 5.2 “Право на розвиток”  
підсистеми 5 “Дослідження та розвиток”

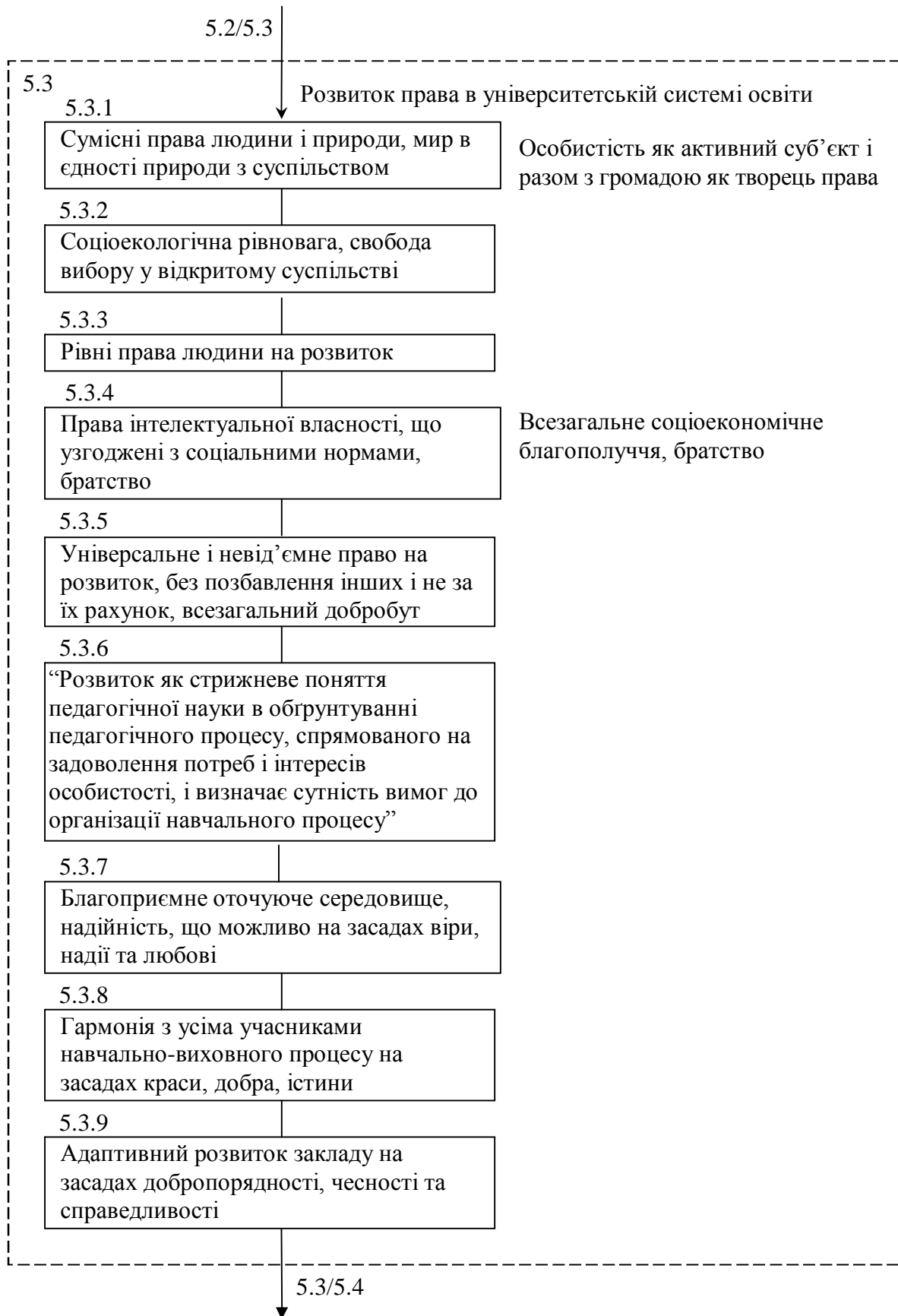


Рис. Ж.9. Модель-структурна схема блоку 5.3 “Можливість вибору” підсистеми 5 “Дослідження та розвиток”

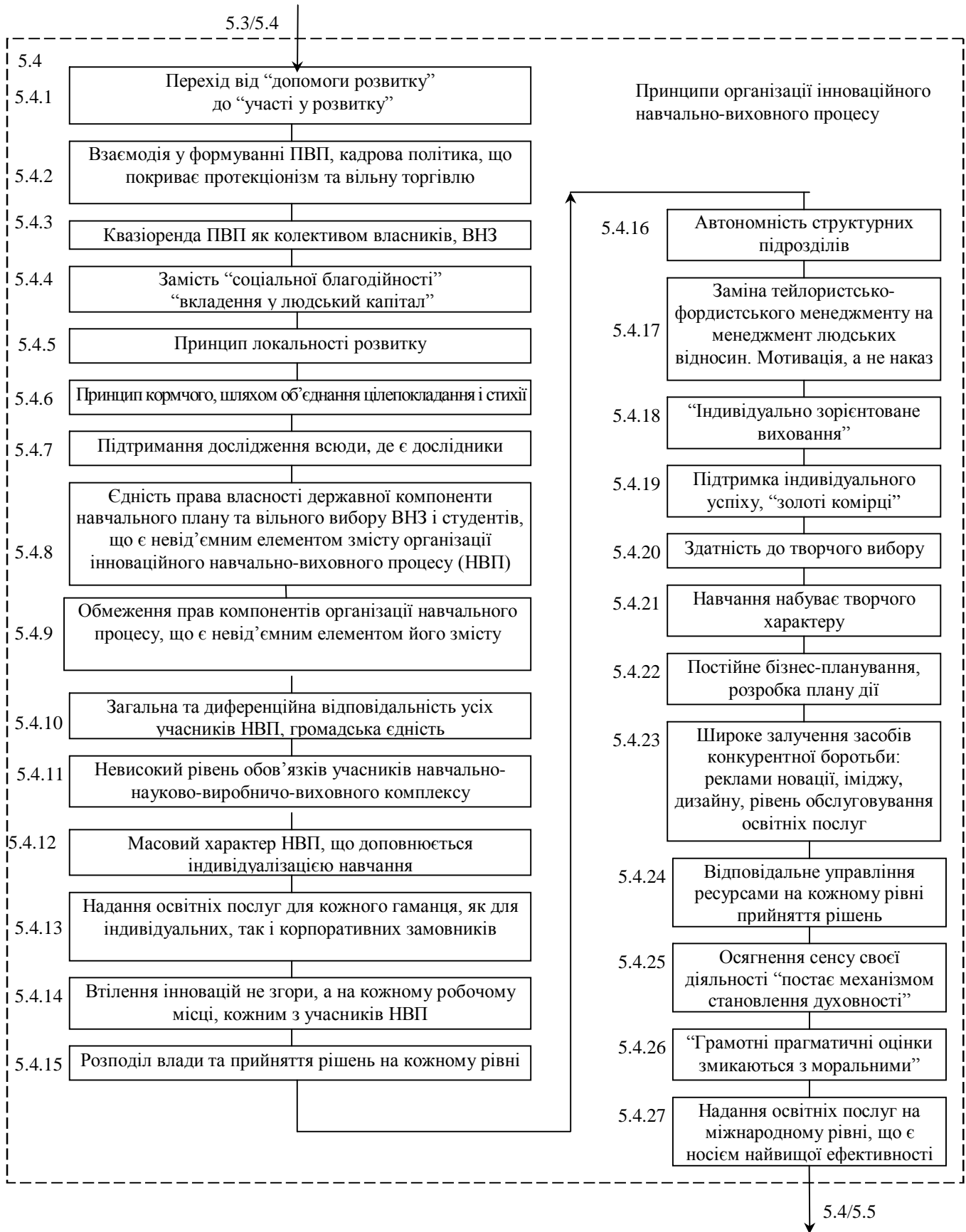


Рис. Ж.10. Модель-структурна схема блоку 5.4 “Свобода вибору” підсистеми 5 “Дослідження та розвиток”